

FICHE TECHNIQUE - 09 02 2017



ECCE (H)OMO

Chorégraphie et interprétation : Paula Pi

Durée : 45' / pas d'entracte
Distribution : 1 Interprète
Équipe technique : 2 techniciens

Lumière	Florian Leduc	+33 6 10 68 50 48	florianleduc@me.com
Son	Pauline Brun	+33 6 63 09 15 72	contact@paulinebrun.com
Administration	Cédric Andrieux	+33 6 33 18 35 35	juliana.stadelmann@gmail.com
Chorégraphie	Paula Pi	+33 7 81 94 22 40	dapaulapi@gmail.com

PLATEAU

TAILLE DE PLATEAU MINIMUM

- 9 m de profondeur x 8 m d'ouverture

La scénographie/lumière est composée de 4 sous perches, lesquelles sont accrochés les projecteurs. Le plateau doit être vide et recouvert d'un tapis de danse blanc et la cage de scène nue si elle est noire et pendrillonée en boîte noire si elle ne l'est pas.

NOUS DEMANDONS

Tapis de danse blanc sur toute la surface de sol

2 perches lumière 5 mètres et guindes pour sous perche à environ 3,6m du sol

2 perches lumière 3 mètres et guindes pour sous perche à environ 3,2m du sol

LUMIÈRE

La lumière est composée de 32 PAR en circuit solo sous-perchés sur 4 perches.

Les lignes doivent tombées sur chaque perche.

La compagnie tourne avec un node DMX.

Les gélâtines sont fournies par le théâtre d'accueil.

NOUS APPORTONS

Node DMX Enttec

Ordinateur portable

NOUS DEMANDONS

32 PAR CP 62

2 PC 2 Kw avec volets

5 Dec 2 kW type RJ 713 ou 714 en fonction des salles

12 channel 1kw

Gélâtines 20 formats PAR x (100 Rosco + 888 Gam + 107 Gam)

Gélâtines 12 formats PAR x (251 Lee + 888 Gam + 108 Gam)

Gélâtines 2 formats PC 2kW : 1x (255 Lee + 847 Gam) + 1 x (216 Lee + 985 Gam)

SON

Une composition sonore est diffusée sur un système en quadriphonie. L'interprète est sonorisée à l'aide d'un micro HF

NOUS DEMANDONS

Diffusion:

4 x haut-parleurs minimum 12 pouces L.Acoustics ou K&F (Plan de face et lointain)

2 x Sub

1 console 6 IN 6 OUT

1 système HF avec micro headset et capsule type DPA

Toutes les lignes doivent être séparées

NOUS APPORTONS

1 x ordinateur portable

COSTUME

Un entretien du costume est requis après trois représentations

DROITS D'AUTEURS

Pour les droits d'auteurs liés aux danses de Dore Hoyer, le lieu devra contacter directement le Tanzarchiv de Cologne (écrire en anglais ou en allemand) :

Prof. Dr. Frank-Manuel Peter
Directeur

Tel.: +49 221 / 88895 402
E-Mail: fmpeter2@sk-kultur.de

Deutsches Tanzarchiv Köln /
SK Stiftung Kultur
Im Mediapark 7
50670 Köln /ALLEMAGNE

Le montant habituel est de 50€ par danse, ce qui fait 250€ pour le cycle de 5 danses présentées au sein d'ECCE (H)OMO. Néanmoins, sachez que le Tanzarchiv est ouvert à négociations concernant ce montant-là.

PLANNING

OPTION J-1

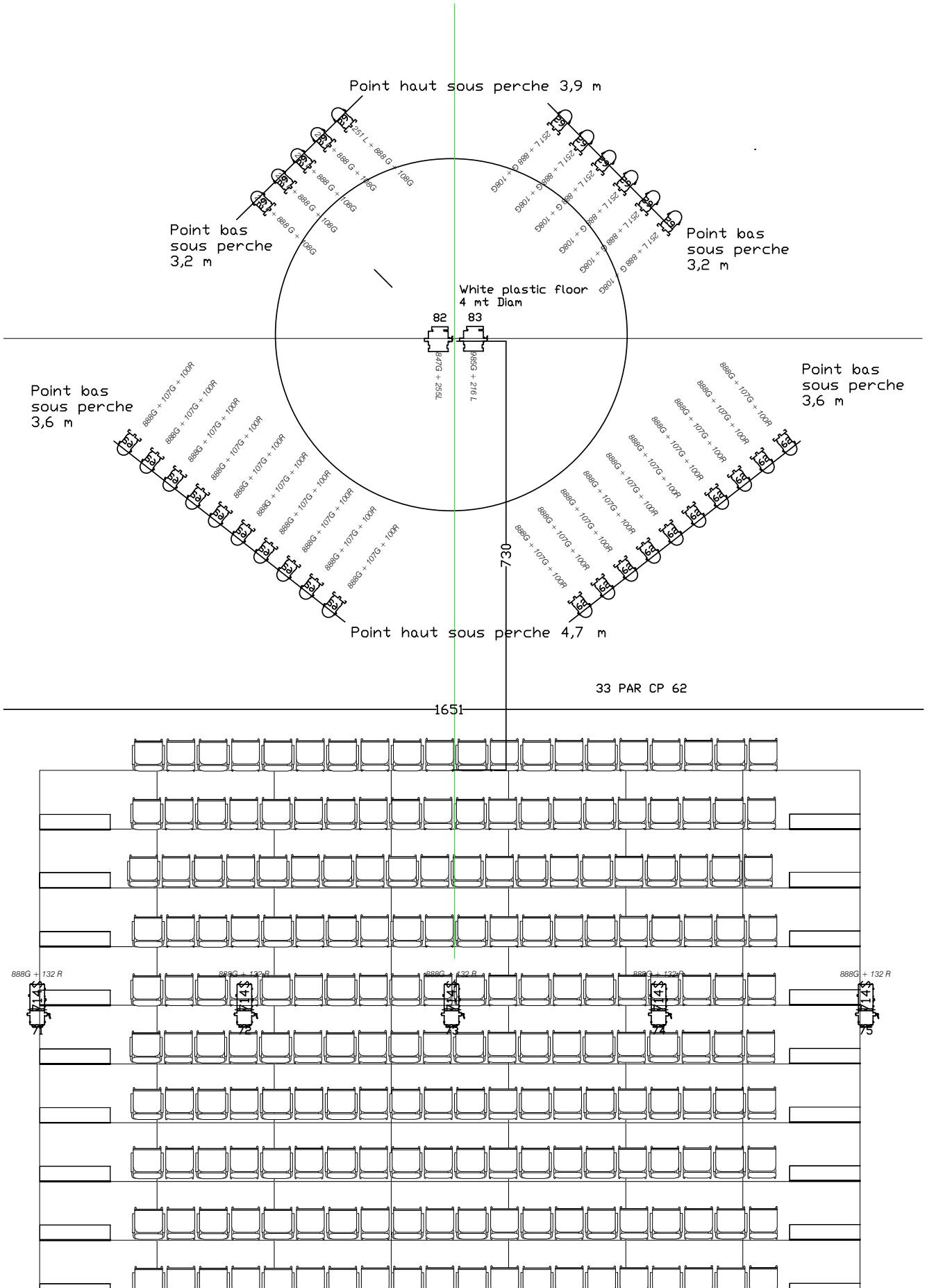
ECCE (H)OMO - PLANNING TECHNIQUE J-1

	LUMIERE	SON
J-1 - Jour		
9:00 - 13:00	1 régisseur lumière 3 Electro	1 régisseur son
	- Montage réglage lumière	- Montage son
14:00 - 18:00	1 régisseur lumière	1 régisseur son
	- Réglage	- Réglage
20:00 - 21:00		
	GENERALE	GENERALE
Jour J		
14:00 - 18:00		
	- Répétition	- Répétition
20:00 - 21:00		
	REPRESENTATION	REPRESENTATION

OPTION Jour J avec Pré-montage

ECCE (H)OMO - PLANNING TECHNIQUE JOUR J + Prémontage

	LUMIERE	SON
Prémontage		
14:00 - 18:00	1 régisseur lumière 3 Electro	1 régisseur son
	- Pré-montage lumière	- Pré-Montage son
Jour J		
09:00 - 13:00	1 régisseur lumière 1 Electro	1 régisseur son
	- Réglage	- Réglage
14:00 - 18:00		
	- Filage technique	- Filage technique
20:00 - 21:00		
	REPRESENTATION	REPRESENTATION



Point haut sous perche 3,9 m

Point bas sous perche 3,2 m

Point bas sous perche 3,2 m

White plastic floor
4 mt Diam

82

83

Point bas sous perche 3,6 m

Point bas sous perche 3,6 m

Point haut sous perche 4,7 m

33 PAR CP 62

1651

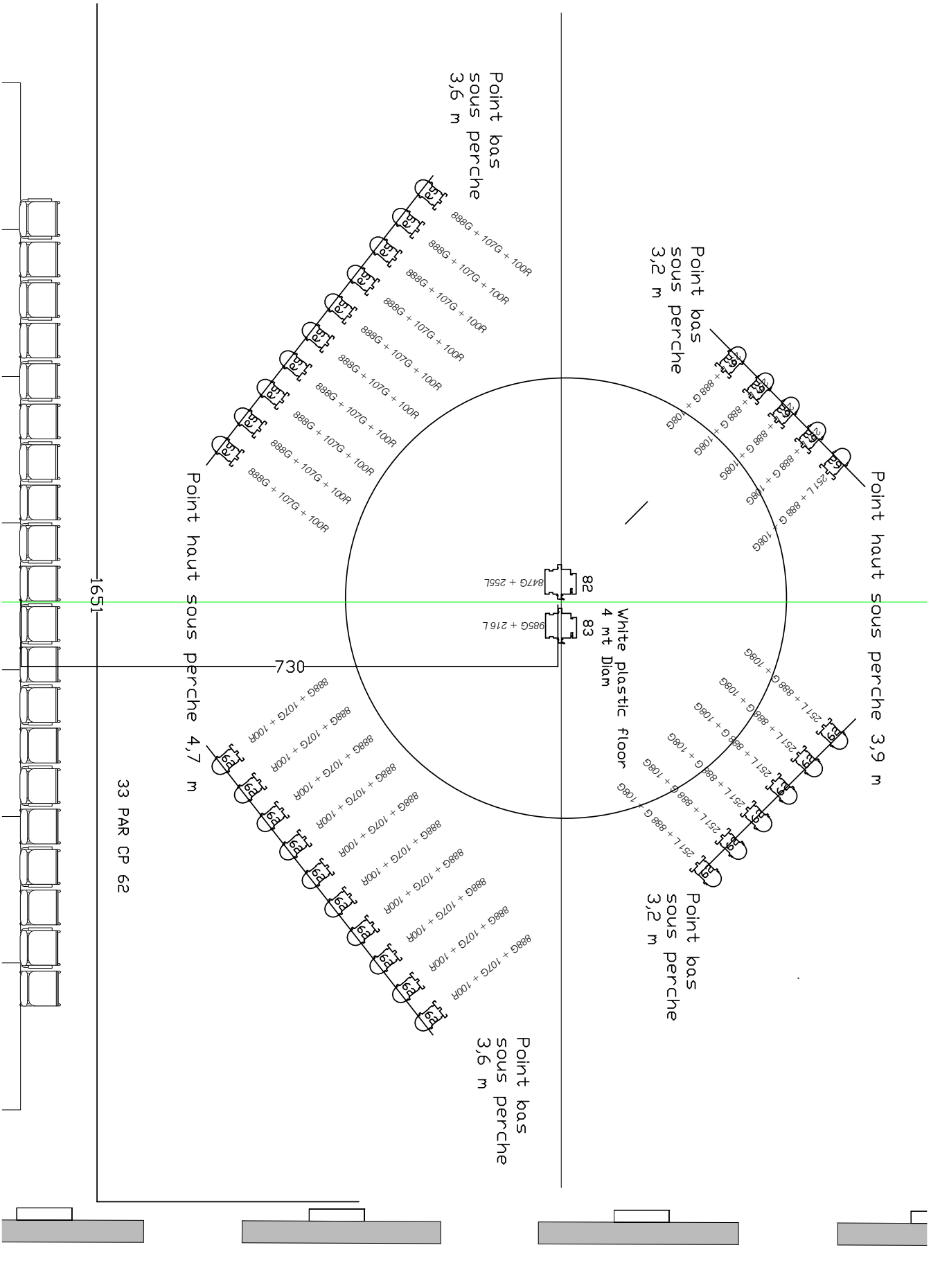
888G + 132 R

888G + 132 R

888G + 132 R

888G + 132 R

888G + 132 R



Point haut sous perche 3,9 m

Point bas sous perche 3,2 m

Point bas sous perche 3,2 m

Point bas sous perche 3,6 m

Point bas sous perche 3,6 m

White plastic floor
4 m t Diam

82
847G + 255L

83
985G + 216L

Point haut sous perche 4,7 m

33 PAR CP 62

1651

730

